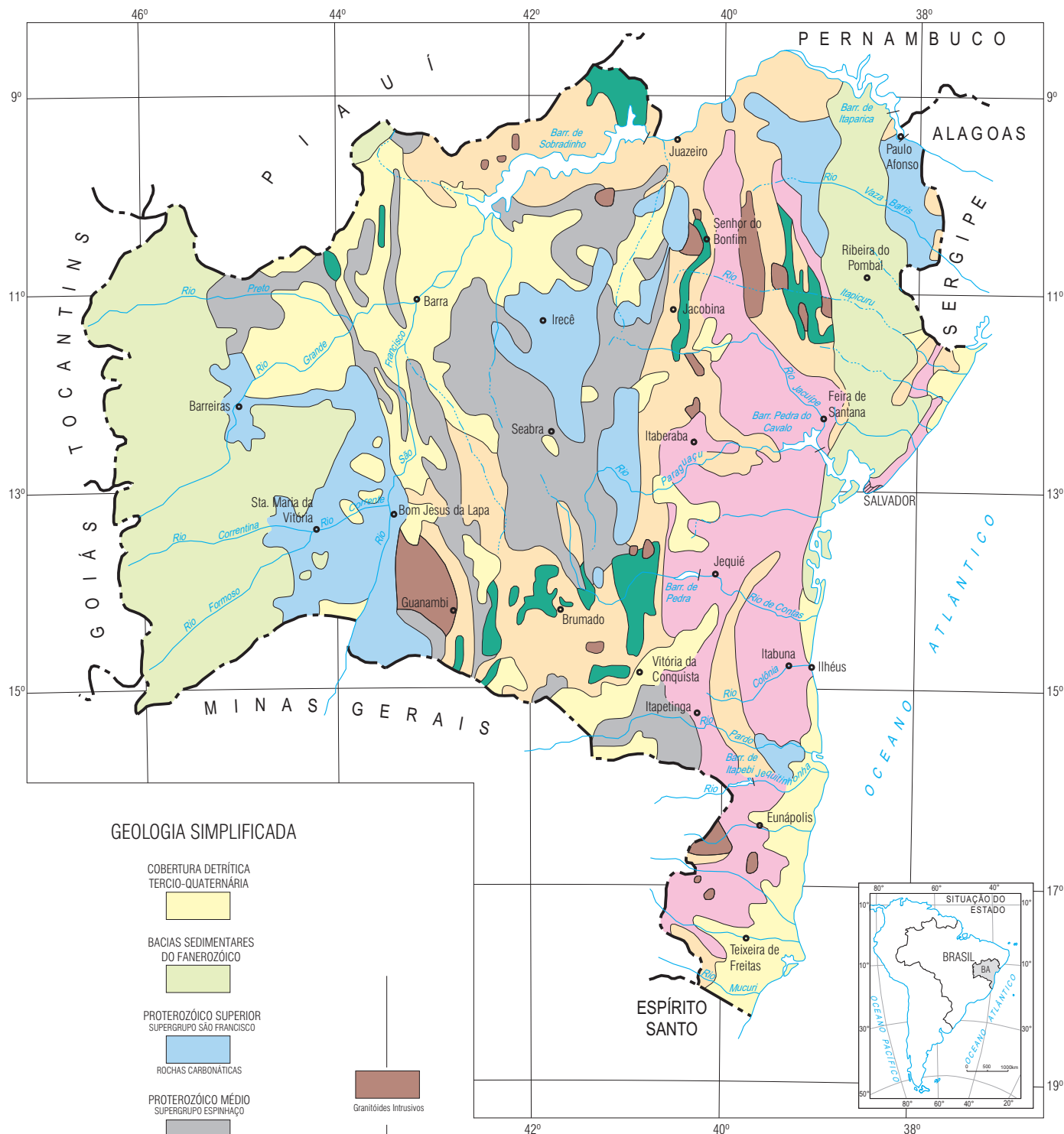


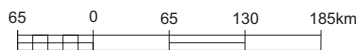
GEOLOGIA

Estado da Bahia - 2007



GEOLOGIA SIMPLIFICADA

- COBERTURA DETRÍTICA TERCIO-QUATERNÁRIA
- BACIAS SEDIMENTARES DO FANEROZÓICO
- PROTEROZÓICO SUPERIOR SUPERGRUPO SÃO FRANCISCO
- ROCHAS CARBONÁTICAS
- PROTEROZÓICO MÉDIO SUPERGRUPO ESPINHAÇO
- ROCHAS SILICICLÁSTICAS PREDOMINANTES / VULCÂNICAS FÉLSICAS
- PROTEROZÓICO INFERIOR / ARQUEANO
- GREENSTONE BELTS COMPLEXOS VULCANOS-SEDIMENTARES
- TERRENOS GRANULÍTICOS E MIGMATÍTICOS
- TERRENOS GRANULÍTICOS
- Granitóides Intrusivos



ESCALA 1: 6.500.000

FONTE: SGM, 1994.

